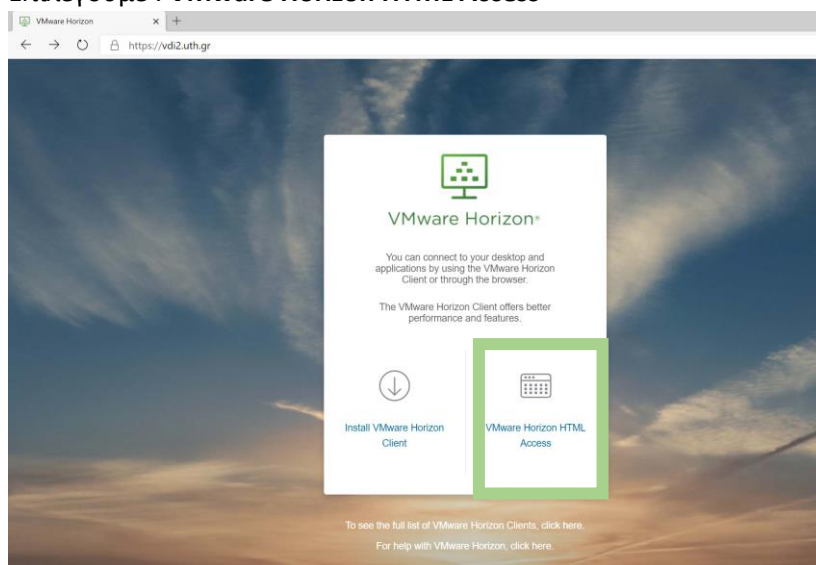


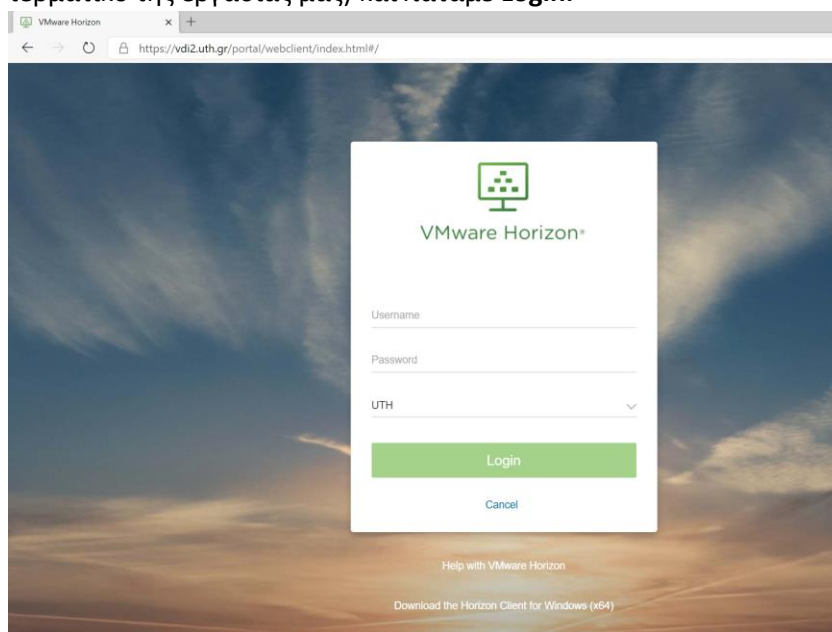
## ΟΔΗΓΙΕΣ ΓΙΑ ΤΗΝ ΕΞ ΑΠΟΣΤΑΣΕΩΣ ΕΡΓΑΣΙΑ ΧΡΗΣΤΩΝ ΠΟΥ ΧΡΗΣΙΜΟΠΟΙΟΥΝ Η/Υ ΤΕΧΝΟΛΟΓΙΑΣ VDI

### ΠΡΩΤΟΣ ΤΡΟΠΟΣ

1. Σύνδεση με το Πανεπιστήμιο Θεσσαλίας μέσω VPN. Οδηγίες σύνδεσης vrn στον σύνδεσμο: <https://it.uth.gr/services/eikoniko-idiotiko-diktyo-vpn>
2. Μετά την σύνδεση με vrn στο δικτύου του Π.Θ. ανοίγουμε ένα πρόγραμμα περιήγησης στο internet (Internet Browser) όπως είναι ο Edge, Mozilla, Opera, Chrome, Safari και μεταβαίνουμε στην διεύθυνση <https://vdi2.uth.gr/>.
3. Επιλέγουμε : **VMware Horizon HTML Access**

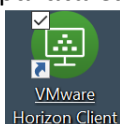


4. Συμπληρώνουμε τα στοιχεία του ιδρυματικού μας λογαριασμού (όπως και στο τερματικό της εργασίας μας) και πατάμε **Login**.



## ΔΕΥΤΕΡΟΣ ΤΡΟΠΟΣ (ΓΙΑ ΠΡΟΧΩΡΗΜΕΝΟΥΣ ΧΡΗΣΤΕΣ)

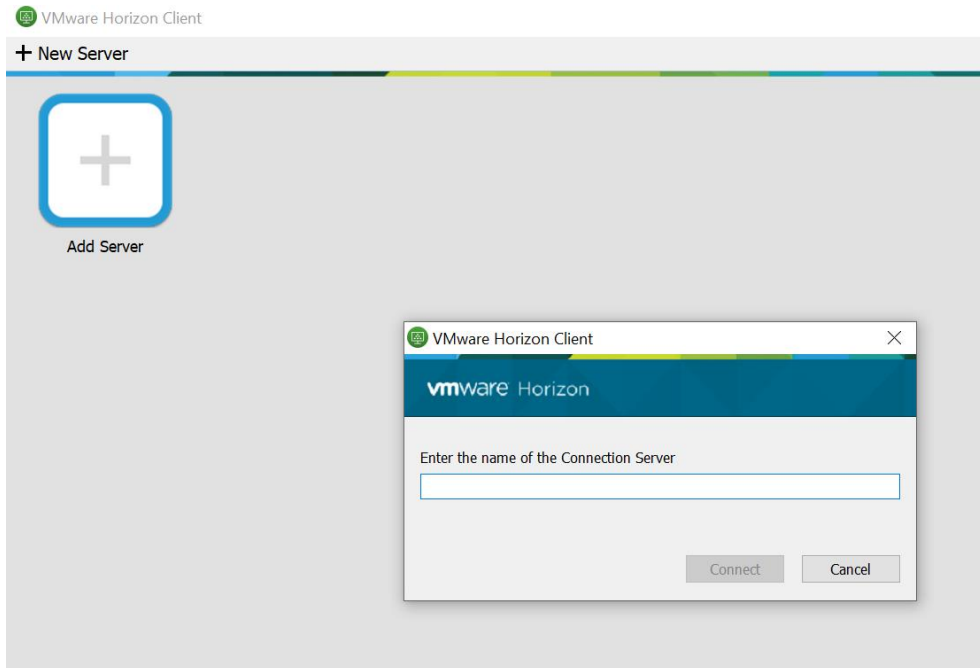
1. Μεταβαίνουμε στην διεύθυνση <https://download3.vmware.com/software/view/viewclients/CART21FQ1/VMware-Horizon-Client-5.4.0-15805437.exe> και κατεβαίνει το αρχείο **VMware-Horizon-Client-5.4.0-15805437.exe**.
2. Εκτελούμε με διπλό κλικ το αρχείο εγκατάστασης που κατεβάσαμε
3. Με την ολοκλήρωση της εγκατάστασης εμφανίζεται στην επιφάνεια εργασίας μας το παρακάτω εικονίδιο



4. Κάνουμε διπλό κλικ στο εικονίδιο για να ανοίξει η εφαρμογή
5. Στην οθόνη που ανοίγει κάνουμε κλικ στο **+New Server** στην αριστερή επάνω γωνία.



6. Στο αναδυόμενο παράθυρο της παρακάτω οθόνης εισάγουμε **vdi2.uth.gr** και πατάμε **Connect**



7. Τέλος, συμπληρώνουμε τα στοιχεία του ιδρυματικού μας λογαριασμού (όπως και στο τερματικό της εργασίας μας) και πατάμε **Login**

